

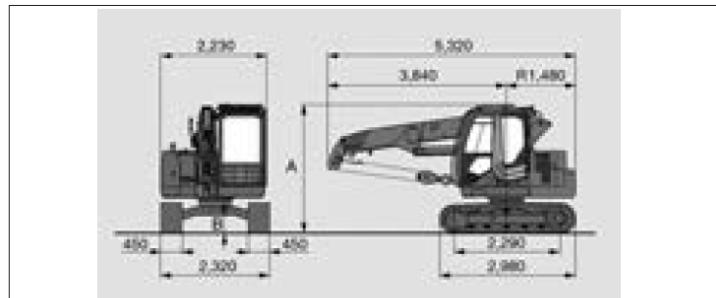
4. 9t 吊りクローラクレーン

10,000 kg
 全長：5,320m
 全長：2,320m
 全長：2,730m



TX75US

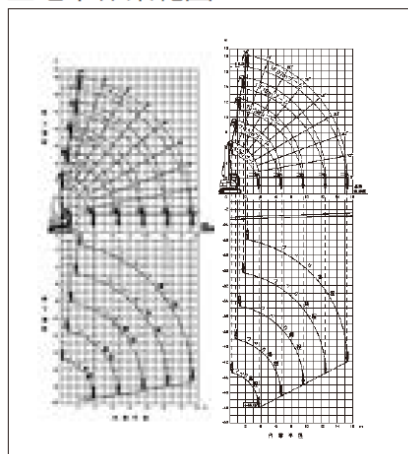
■外形寸法図



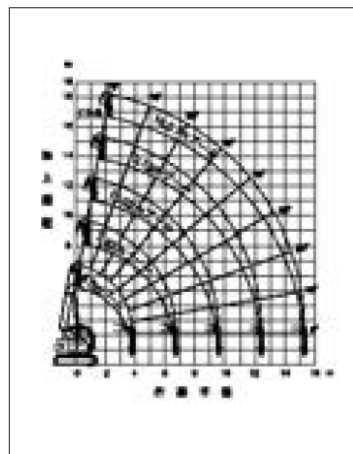
■地下作業範囲 4本掛けフック用

| ブーム長さ | 4.50m ブーム | | 7.48m ブーム | | 10.32m ブーム | | 13.19m ブーム | 16.07m ブーム |
|--------|--------------|--------------|------------|--------------|------------|------------|-------------|------------|
| | 静止吊り | 走行吊り | 静止吊り | 走行吊り | 静止吊り | 走行吊り | 静止吊り | 静止吊り |
| 2,000 | 4,900 | 2,000 | 4,900 | 2,000 | | | | |
| 2,100 | 4,900 | 2,000 | 4,670 | 2,000 | | | | |
| 2,500 | 3,910 | 2,000 / 2.46 | 3,850 | 2,000 / 2.42 | 2,930 | 1,465 | | |
| 2,900 | 3,100 | 1,550 | 3,070 | 1,535 | 2,930 | 1,465 | | |
| 3,000 | 2,940 | 1,470 | 2,910 | 1,455 | 2,810 | 1,405 | 2,030 | |
| 3,300 | 2,500 | 1,250 | 2,530 | 1,265 | 2,470 | 1,235 | 2,030 | |
| 3,500 | 2,300 | 1,150 | 2,320 | 1,160 | 2,250 | 1,125 | 2,030 | |
| 3,700 | 2,140 | 1,070 | 2,140 | 1,070 | 2,090 | 1,045 | 2,030 | 1,400 |
| 4,000 | 2,100 / 3.76 | 1,050 / 3.76 | 1,930 | 965 | 1,900 | 950 | 1,860 | 1,400 |
| 4,500 | | | 1,620 | 810 | 1,600 | 800 | 1,580 | 1,310 |
| 5,000 | | | 1,370 | 685 | 1,380 | 690 | 1,350 | 1,210 |
| 5,500 | | | 1,160 | 580 | 1,180 | 590 | 1,170 | 1,110 |
| 6,000 | | | 1,020 | 510 | 1,030 | 515 | 1,040 | 1,010 |
| 6,500 | | | 920 | 460 | 900 | 450 | 920 | 930 |
| 7,000 | | | 890 / 6.69 | 445 / 6.69 | 820 | 410 | 820 | 850 |
| 7,500 | | | | | 740 | 370 | 750 | 780 |
| 8,000 | | | | | 660 | 330 | 680 | 710 |
| 8,500 | | | | | 580 | 290 | 610 | 650 |
| 9,000 | | | | | 520 | 260 | 560 | 600 |
| 9,500 | | | | | 480 | 240 | 520 | 540 |
| 10,000 | | | | | 480 / 9.58 | 240 / 9.58 | 470 | 500 |
| 10,500 | | | | | | | 430 | 460 |
| 11,000 | | | | | | | 430 | 420 |
| 11,500 | | | | | | | 400 | 390 |
| 12,000 | | | | | | | 380 | 360 |
| 12,500 | | | | | | | 360 | 340 |
| 13,000 | | | | | | | 340 / 12.45 | 310 |
| 13,500 | | | | | | | | 290 |
| 14,000 | | | | | | | | 270 |
| 14,500 | | | | | | | | 250 |
| 15,000 | | | | | | | | 240 |
| 15,330 | | | | | | | | 230 |

■地下作業範囲



■作業範囲



■仕様

| | |
|------------------------------|----------------------------|
| メーカー名 | 日立建機 |
| 型式 | TX75US |
| 吊上荷重 (t) | 4.9 |
| ブーム段数 (段) | 5 |
| クレーン能力 | |
| 最大吊上荷重 (t) × 作業半径 (m) | 4.9 t × 2.1 |
| 最大地上揚程 (m) | 16.6 |
| 最大地下揚程 (m) | 19.5 (4本掛)・48.0 (2本掛) |
| ブーム長さ (m) | 4.5~16.07 |
| 最大作業 (m) | 15.33 |
| 主巻ワイヤー | Φ 10mm × 115 m |
| 機体寸法 (シティーパッドシュー) | |
| 運転整備重量 (kg) | 10000 |
| 全長 (m) | 5320 |
| 全幅 (m) | 2320 |
| 全高 (m) | 2730 |
| 原動機 | |
| 定格出力 (kw/min ⁻¹) | 40.5 / 2000 [55PS/2200rpm] |
| 使用燃料 | 軽油 |
| 参考資料 | |
| 機体旋回形状 | 後方小旋回 |
| クローラ形式 | ゴムパッド |
| 燃料タンク容量 (ℓ) | — |
| 走行速度 (km/h) | ~3.1 |
| 登坂能力 (°) | — |
| 接地圧 (kPa) | — |
| 排ガス対策 | 特定特種自動車排ガス基準適合 |
| 低騒音 | 超低騒音 |

■地下作業範囲 2本掛けフック用

| ブーム長さ | 4.50m ブーム | | 7.48m ブーム | | 10.32m ブーム | | 13.19m ブーム | 16.07m ブーム |
|--------|--------------|--------------|------------|------------|--------------|--------------|-------------|------------|
| | 静止吊り | 走行吊り | 静止吊り | 走行吊り | 静止吊り | 走行吊り | 静止吊り | 静止吊り |
| 2,000 | 2,500 | 1,250 | 2,500 | 1,250 | | | | |
| 2,100 | 2,500 | 1,250 | 2,500 | 1,250 | | | | |
| 2,500 | 2,500 | 1,250 | 2,500 | 1,250 | 2,500 | 1,250 | | |
| 2,900 | 2,500 | 1,250 | 2,500 | 1,250 | 2,500 | 1,250 | | |
| 3,000 | 2,500 | 1,250 | 2,910 | 1,250 | 2,500 | 1,250 | 2,030 | |
| 3,300 | 2,500 | 1,250 | 2,530 | 1,250 | 2,500 / 3.27 | 1,250 / 3.27 | 2,030 | |
| 3,500 | 2,300 | 1,150 | 2,320 | 1,160 | 2,250 | 1,125 | 2,030 | |
| 3,700 | 2,140 | 1,070 | 2,140 | 1,070 | 2,090 | 1,045 | 2,030 | 1,400 |
| 4,000 | 2,100 / 3.76 | 1,050 / 3.76 | 1,930 | 965 | 1,900 | 950 | 1,860 | 1,400 |
| 4,500 | | | 1,620 | 810 | 1,600 | 800 | 1,580 | 1,310 |
| 5,000 | | | 1,370 | 685 | 1,380 | 690 | 1,350 | 1,210 |
| 5,500 | | | 1,160 | 580 | 1,180 | 590 | 1,170 | 1,110 |
| 6,000 | | | 1,020 | 510 | 1,030 | 515 | 1,040 | 1,010 |
| 6,500 | | | 920 | 460 | 900 | 450 | 920 | 930 |
| 7,000 | | | 890 / 6.69 | 445 / 6.69 | 820 | 410 | 820 | 850 |
| 7,500 | | | | | 740 | 370 | 750 | 780 |
| 8,000 | | | | | 660 | 330 | 680 | 710 |
| 8,500 | | | | | 580 | 290 | 610 | 650 |
| 9,000 | | | | | 520 | 260 | 560 | 600 |
| 9,500 | | | | | 480 | 240 | 520 | 540 |
| 10,000 | | | | | 480 / 9.58 | 240 / 9.58 | 470 | 500 |
| 10,500 | | | | | | | 430 | 460 |
| 11,000 | | | | | | | 400 | 420 |
| 11,500 | | | | | | | 380 | 390 |
| 12,000 | | | | | | | 360 | 360 |
| 12,500 | | | | | | | 340 / 12.45 | 340 |
| 13,000 | | | | | | | | 310 |
| 13,500 | | | | | | | | 290 |
| 14,000 | | | | | | | | 270 |
| 14,500 | | | | | | | | 250 |
| 15,000 | | | | | | | | 240 |
| 15,330 | | | | | | | | 230 |

■充実した安全装置

●過巻下防止装置 ●過負荷防止装置 ●警報ブザー ●後方監視用カメラ ●三色回転灯 ●各種安全装置・規制装置