

TZ10A

全長:5,130mm
全幅:1,880mm
全高:3,340mm



TZ10A

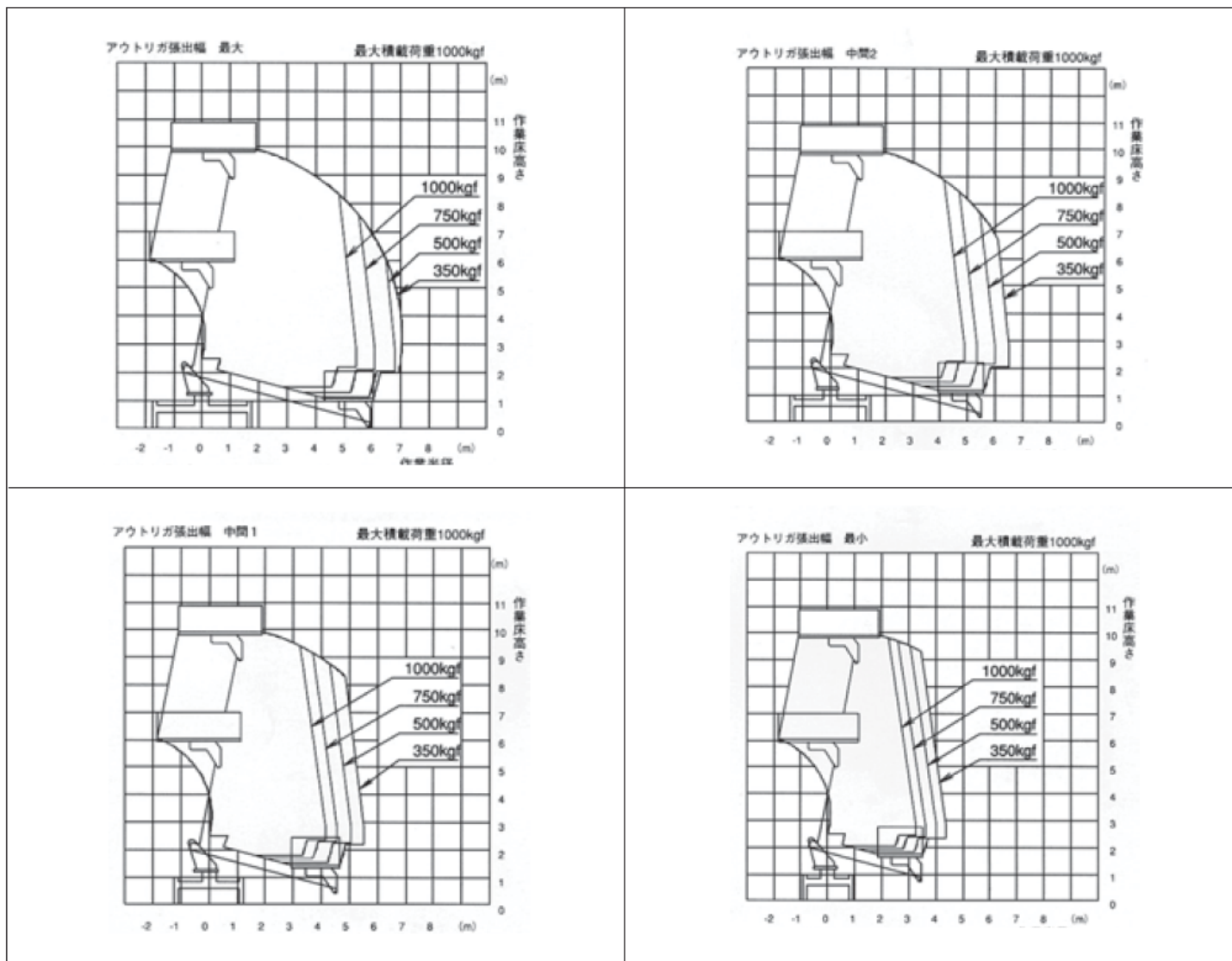
仕様

作業床最大高さ	9.9m
作業床最大積載量	1,000kg
架装シャシ	A-1
特別仕様	前方格納タイプ
架装メーカー	アイチコーポレーション

アウトリガー張幅(アウトリガー中心間)	
最小	2300mm
中間1	2800mm
中間2	3400mm
最大	3450mm

作業範囲図

※架装車により仕様は異なります。



車両寸法図

架装シャシにより寸法が異なる場合があります

