

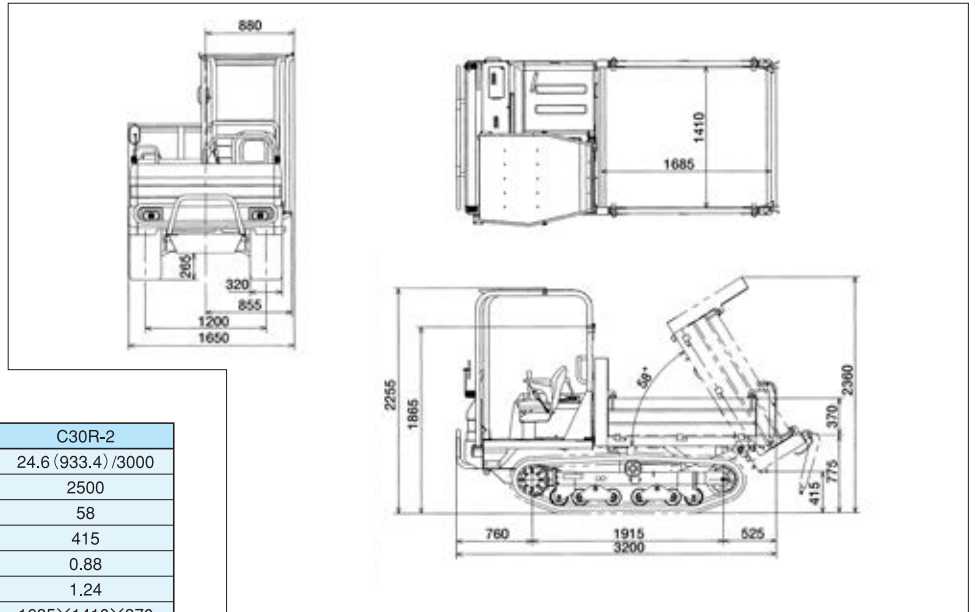
## ● 運搬

## YANMAR C30R-2

2,290 kg  
全長:3,200mm  
全幅:1,650mm  
全高:2,255mm



## ■ 寸法図



## ■ 仕様

項目	C30R-2	
エンジン	定格出力/回転数 kW/min <sup>-1</sup> (PS/rpm)	24.6 (933.4) /3000
作業性能	最大積載量 kg	2500
	最大ダンブ角 度	58
	ダンブクリアランス mm	415
	荷台容量	平積 m <sup>3</sup> 0.88 山積 m <sup>3</sup> 1.24
	荷台 (全長×全幅×全高) mm	1685×1410×370
走行速度	前進 km/h	0~11
	後進 km/h	0~11
駆動操作	動力伝達方式	HST
足まわり	最低地上高 mm	265
	履帯中心距離 mm	720
	クローラ幅 (ゴム) mm	230
	接地圧 (積載時) kPa (kg/cm <sup>2</sup> )	55.2 (0.56)
寸法および質量	全長×全幅×全高 mm	3200×21650×2255
	機械質量 kg	2290

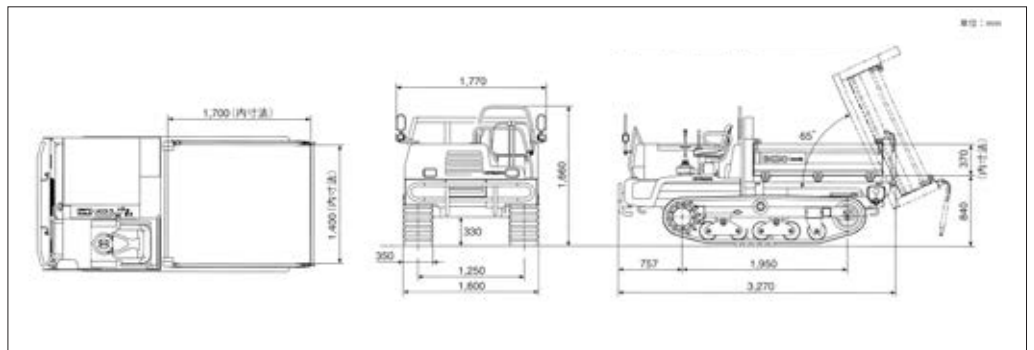
[注] 単位は、国際単位系 (SI) による表示です。  
( ) 内は、従来の単位表示を参考値として併記しました。

## 日立 EG30

2,430 kg  
全長:3,270mm  
全幅:1,600mm  
全高:1,660mm



## ■ 寸法図



## ■ 仕様

形式	EG30 三方開き荷台	
機械質量 kg		2,430
最大積載量 kg		2,500
荷台平積容量 m <sup>3</sup>		0.88
エンジン	名称	いすゞ 3LD2
	形式	水冷4サイクル直接噴射式
	定格出力 kW/min <sup>-1</sup> (PS/rpm)	26.2/3,000 (35.6/3,000)
	総行程容積 (総排気量) L (cc)	1,496 (1,496)
接地圧	空車時 kPa (kgf/cm <sup>2</sup> )	18 (0.18)
	積載時 kPa (kgf/cm <sup>2</sup> )	34 (0.35)
駆動システム	全油圧式 (HST)	
シュー材質	ゴム・鉄芯式	
シュー幅	350	
登坂能力 (空車時) 度 (%)	30 (58)	
走行速度 km/h	低速	0~7.3
	高速	0~11.0

[注] 単位は、国際単位系 (SI) による表示です。( ) 内は、従来の単位表示を参考値として併記しました。



運搬