

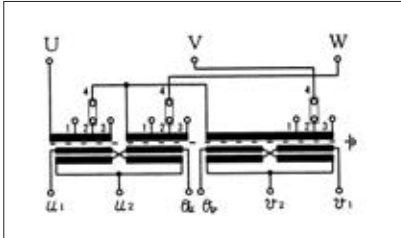
# ●低圧スコットトランス

## TH-T50~100型

### ■仕様

収納ケース	屋外防雨形, プレス成形, 溶融亜鉛メッキ仕上(HDZ45)	周波数	50/60 Hz 共用
変圧器	H種絶縁乾式自冷式変圧器	一次電圧	3φ3W F220-R210-F200V
相数	3/2φ	二次電圧	1φ3W 210-105V×2回路
容量	50,75,100kVA	結線	スコット(混触防止板付ケース内接地)

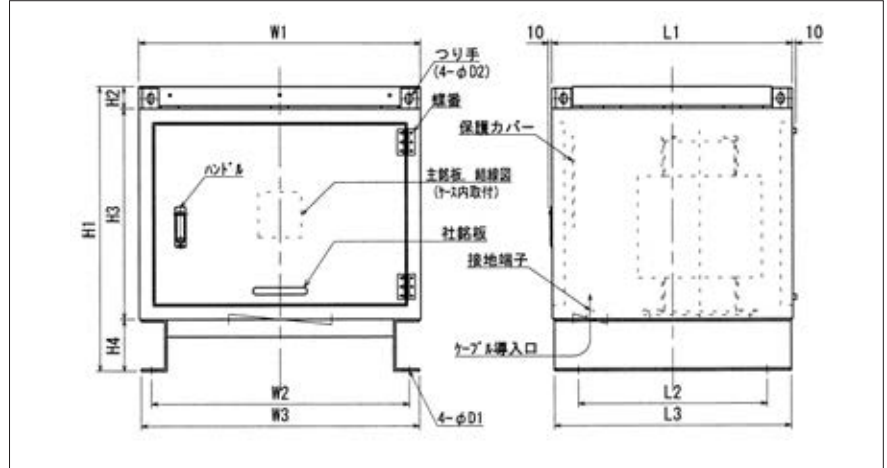
### ■結線図



接続	電圧 (V)
4-3	F220
4-2	R210
4-1	F200

※電圧切替用短絡バーを各相1枚付属しております。  
 ※電圧切替は必ず無電圧にて行って下さい。  
 ※三相とも同一タップ電圧に合わせて下さい。

### ■外形寸法



容量 (kVA)	L1	L2	L3	W1	W2	W3	H1	H2	H3	H4	D1	D2	ケーブル導入口 (mm)	質量 (kg)
50	650	500	650	690	640	680	725	55	570	100	19	30	(80×200)	390
75	770	600	760	790	720	780	880	50	680	150	19	30	(100×400)	680
100	800	600	790	800	730	790	900	50	700	150	19	30	(100×400)	780

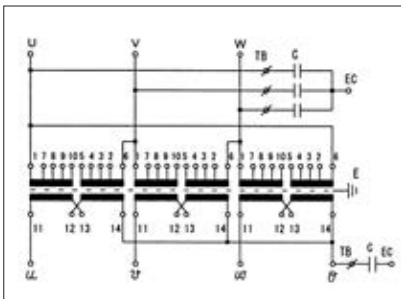
# ●低圧三相トランス

## THA-50~300型

### ■仕様

収納ケース	屋外防雨形, プレス成形, 溶融亜鉛メッキ仕上(HDZ45)	周波数	50/60 Hz 共用
変圧器	H種絶縁乾式自冷式変圧器	一次電圧	F460-F440-R420-F400/F230-F220-R210-F200V
相数	3φ	二次電圧	420/210V
容量	50,100,150,200,300kVA	結線	△-△(混触防止板付ケース内接地)

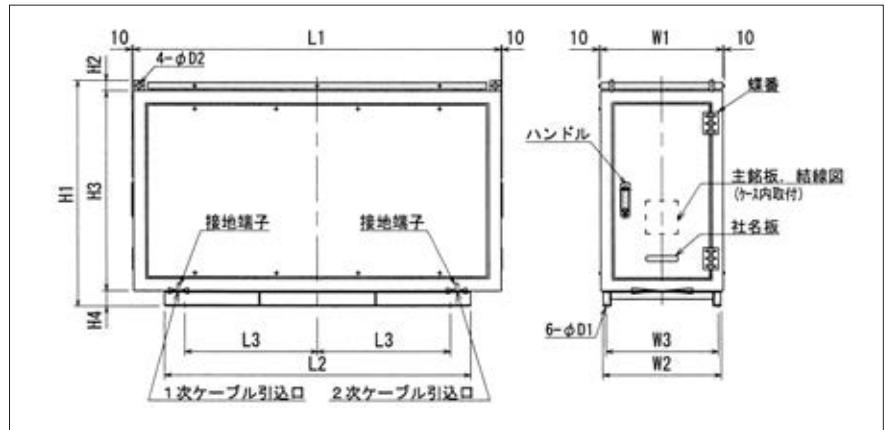
### ■結線図



直列接続	電圧 (V)	直列接続	電圧 (V)
5-10	F460	1-5, 10-6	F230
4-9	F440	1-4, 9-6	F220
3-8	R420	1-3, 8-6	R210
2-7	F400	1-2, 7-6	F200
12-13	420	11-12, 13-14	210

※電圧切替用短絡バーを付属しております。  
 ※電圧切替は必ず無電圧にて行って下さい。  
 ※三相とも同一タップ電圧に合わせて下さい。  
 ※1次, 2次とも接地コンデンサ付。  
 1次 ニコチン 440 $\sqrt{3}$ VAC 5 $\mu$ F×3 BB441150TG2  
 2次 ニコチン 450VAC 10 $\mu$ F CP711A3C106K

### ■外形寸法



容量 (kVA)	L1	L2	L3	W1	W2	W3	H1	H2	H3	H4	D1	D2	ケーブル導入口 (mm)	質量 (kg)
50	1070	890	300	550	540	490	725	50	575	100	15	30	(60×180)	370
100	1430	1230	500	580	570	500	1000	50	800	150	15	30	(60×180)	725
150	1580	1380	550	620	610	540	1060	50	860	150	15	30	(80×250)	980
200	1630	1430	600	640	630	560	1110	50	910	150	15	30	(100×300)	1100
300	1830	1630	700	720	710	640	1210	80	980	150	19	50	(140×360)	1600

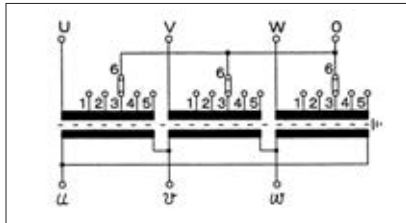
# ● 低圧三相トランス

## TH-5~300型

### ■仕様

収納ケース	屋外防雨形、プレス成形、溶融亜鉛メッキ仕上(HDZ45)	周波数	50/60 Hz共用
変圧器	H種絶縁乾式自冷式変圧器	一次電圧	F460-F440-R420-F400-380V
相数	3φ	二次電圧	210V
容量	5,10,20,30,50,75,100,150,200,300kVA	結線	△-△(混触防止板付ケース内接地)

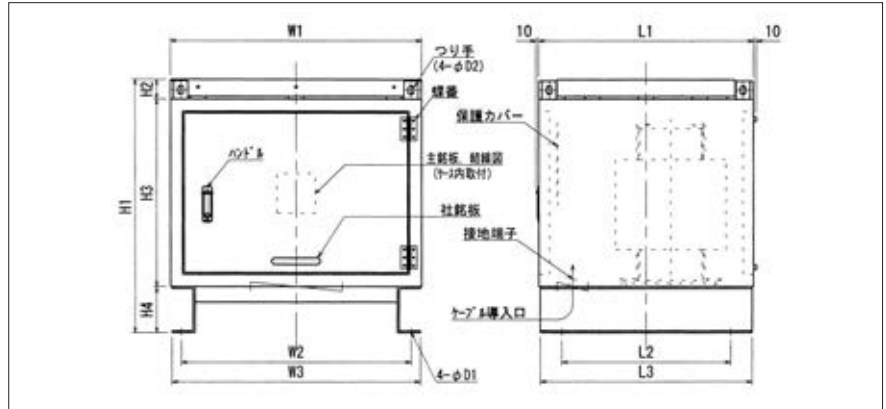
### ■結線図



直列接続	電圧 (V)
6-5	F460
6-4	F440
6-3	R420
6-2	F400
6-1	380

※電圧切替用短絡バーを付属しております。  
 ※電圧切替は必ず無電圧にて行って下さい。  
 ※三相とも同一タップ電圧に合わせて下さい。

### ■外形寸法



容量 (kVA)	L1	L2	L3	W1	W2	W3	H1	H2	H3	H4	D1	D2	ケーブル導入口 (mm)	質量 (kg)
5	440	300	430	440	400	430	475	50	350	75	15	26	(70×200)	95
10	460	300	450	450	410	440	555	50	430	75	15	26	(70×200)	120
20	520	350	510	520	480	510	575	50	450	75	15	26	(70×200)	195
30	570	400	560	600	550	590	600	50	450	100	19	26	(70×200)	235
50	610	450	600	600	550	590	655	55	500	100	19	30	(80×200)	315
75	660	500	650	790	720	780	755	55	550	150	19	30	(100×300)	480
100	700	550	690	820	750	810	825	65	610	150	19	30	(100×300)	590
150	800	600	790	970	900	960	950	50	750	150	19	30	(100×300)	860
200	800	600	790	1070	1000	1060	1000	50	800	150	19	30	(100×300)	1000
300	950	700	940	1180	1110	1170	1195	65	980	150	19	30	(140×360)	1450

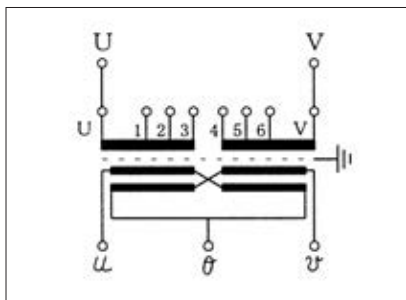
# ● 低圧単相トランス

## DH-75,100型

### ■仕様

収納ケース	屋外防雨形、プレス成形、溶融亜鉛メッキ仕上(HDZ45)	周波数	50/60 Hz共用
変圧器	H種絶縁乾式自冷式変圧器	一次電圧	F440-R420-F400/F220-R210-F200V
相数	1φ	二次電圧	210-105V
容量	75,100kVA	結線	1φ3W専用(混触防止板付ケース内接地)

### ■結線図

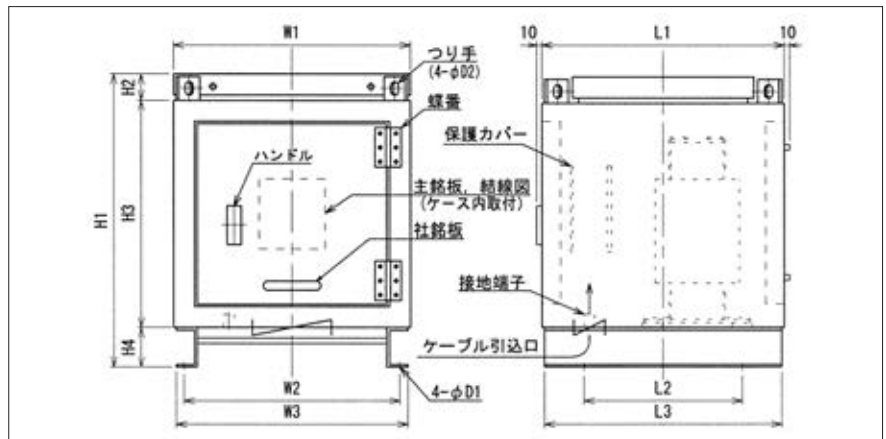


直列接続	電圧 (V)	並列接続	電圧 (V)
3-4	F440V	U-4, V-3	F220V
2-5	R420V	U-5, V-2	R210V
1-6	F400V	U-6, V-1	F200V

#### ※1次側

- ・電圧切替用短絡バーを付属しております。
- ・直列の場合は中央に2枚重ね、並列の場合は両端に1枚ずつ取付けて下さい。
- ・電圧切替は必ず無電圧にて行って下さい。

### ■外形寸法



容量 (kVA)	L1	L2	L3	W1	W2	W3	H1	H2	H3	H4	D1	D2	ケーブル導入口 (mm)	質量 (kg)
75	800	600	790	650	580	640	865	55	660	150	19	30	(100×300)	460
100	820	600	810	690	620	680	905	65	690	150	19	30	(100×300)	590

